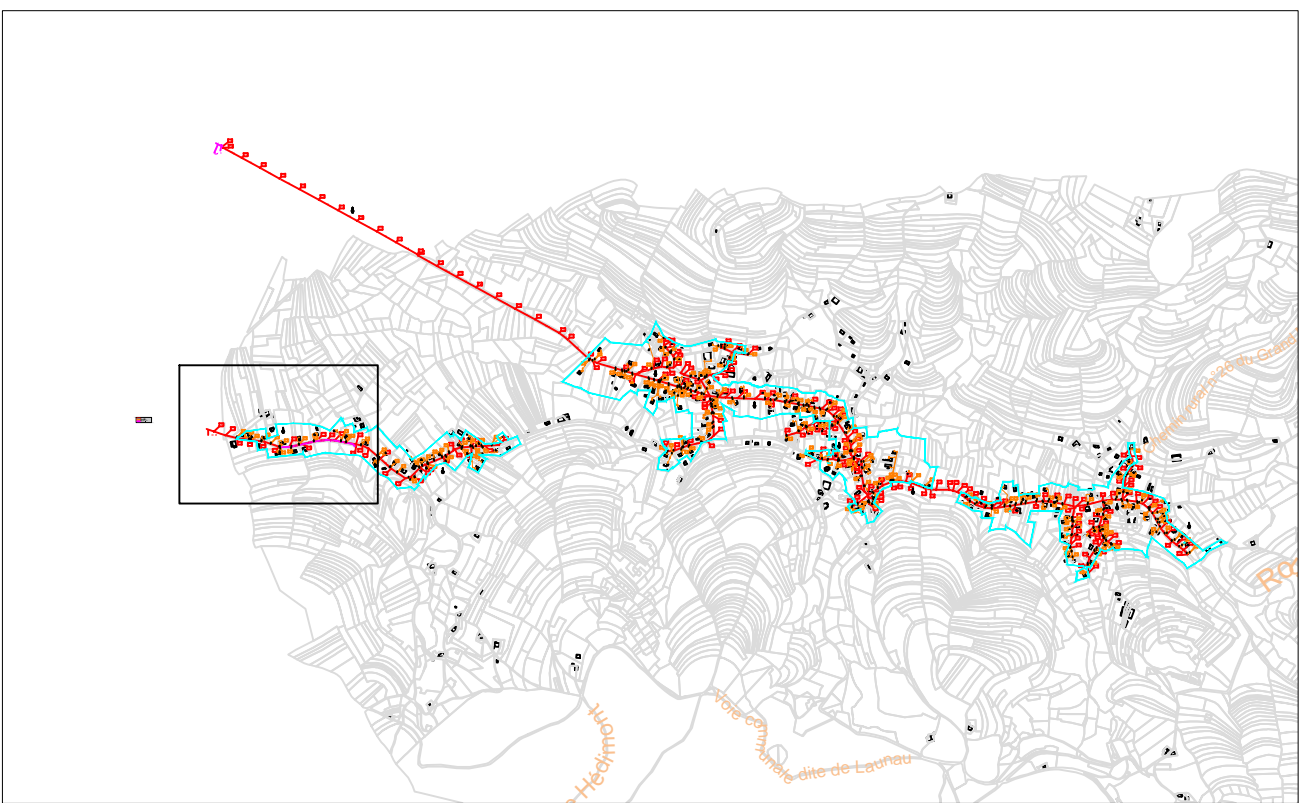




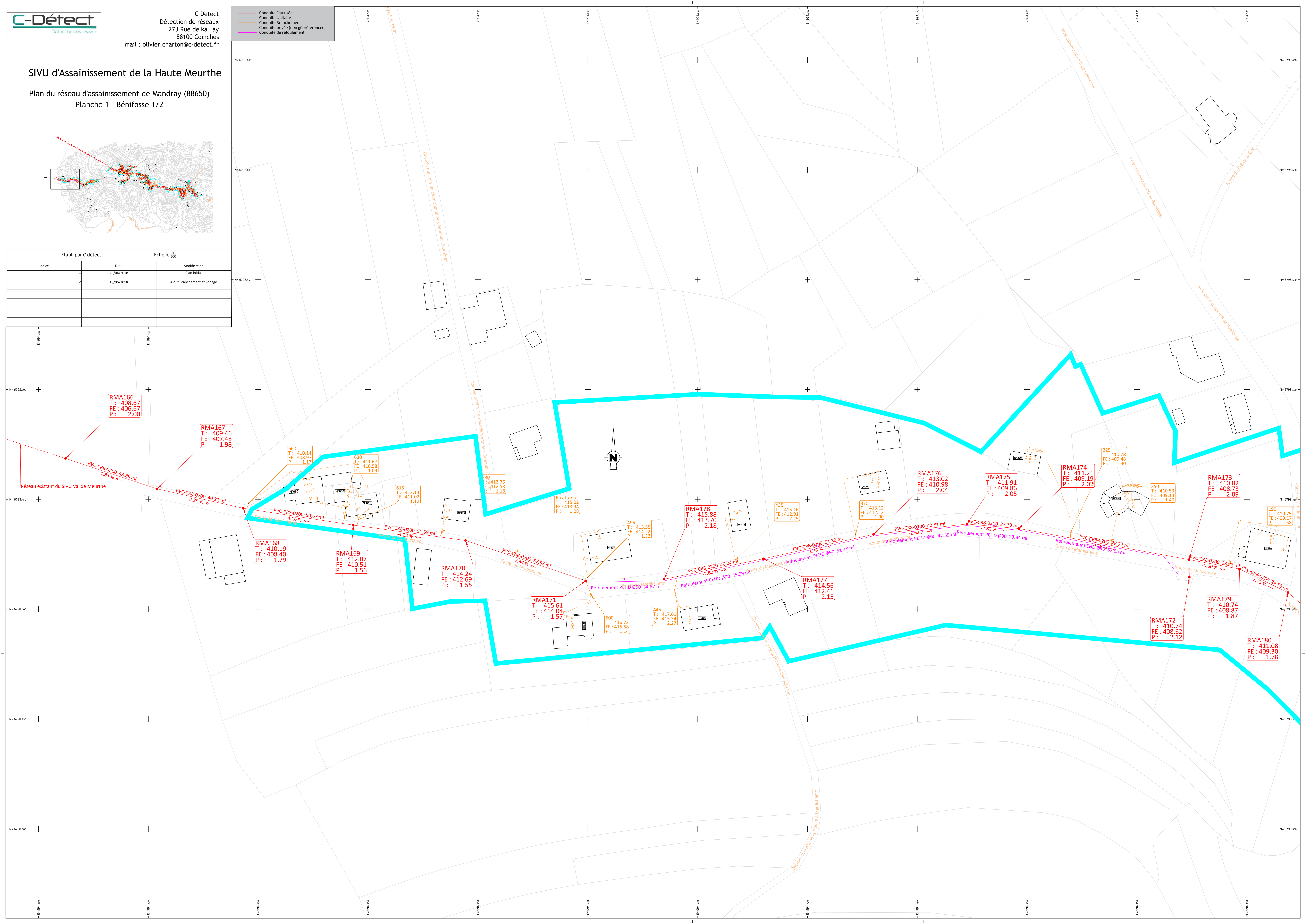




Plan du réseau d'assainissement de Mandray (88650)  
Planche 1 - Bénéfosse 1/2

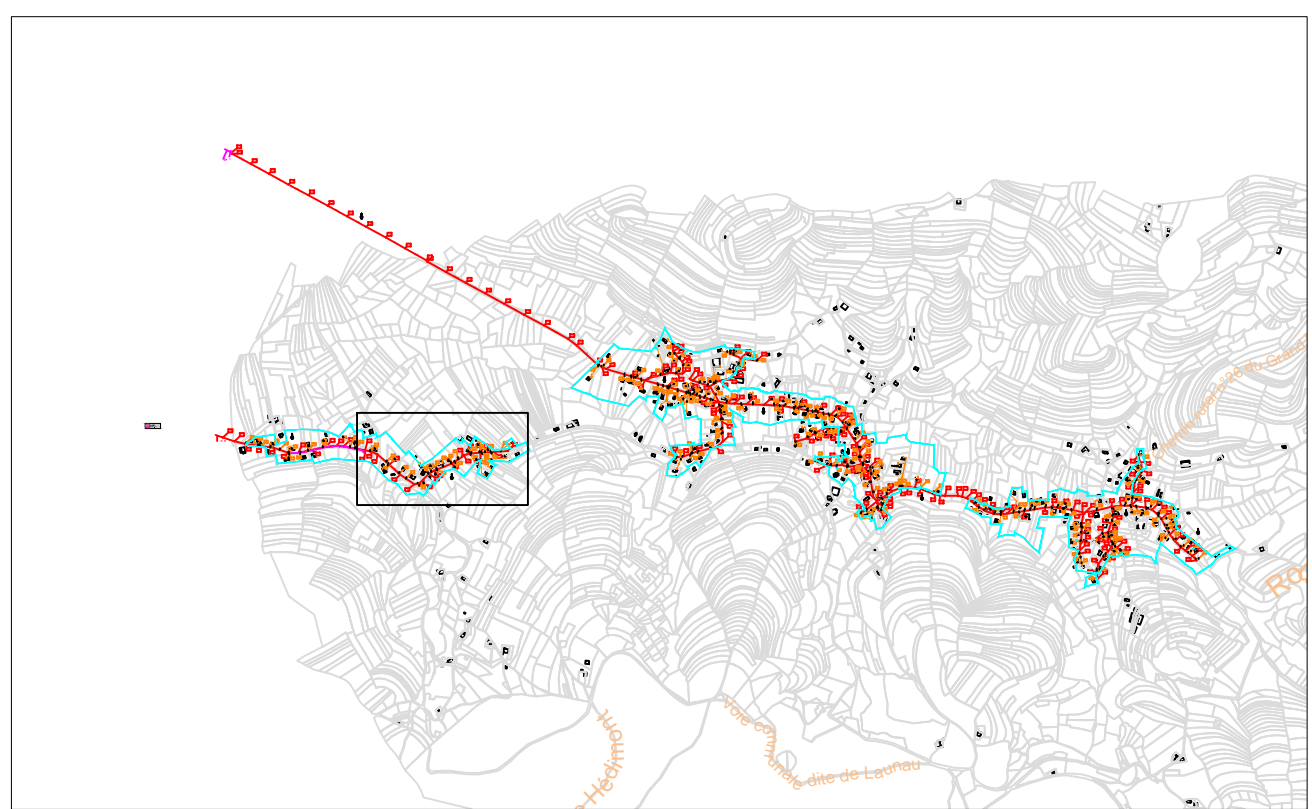


Etabli par C détect		Echelle $\frac{1}{500}$
indice	Date	Modification
1	23/04/2018	Plan initial
2	18/06/2018	Ajout branchement et Zonage

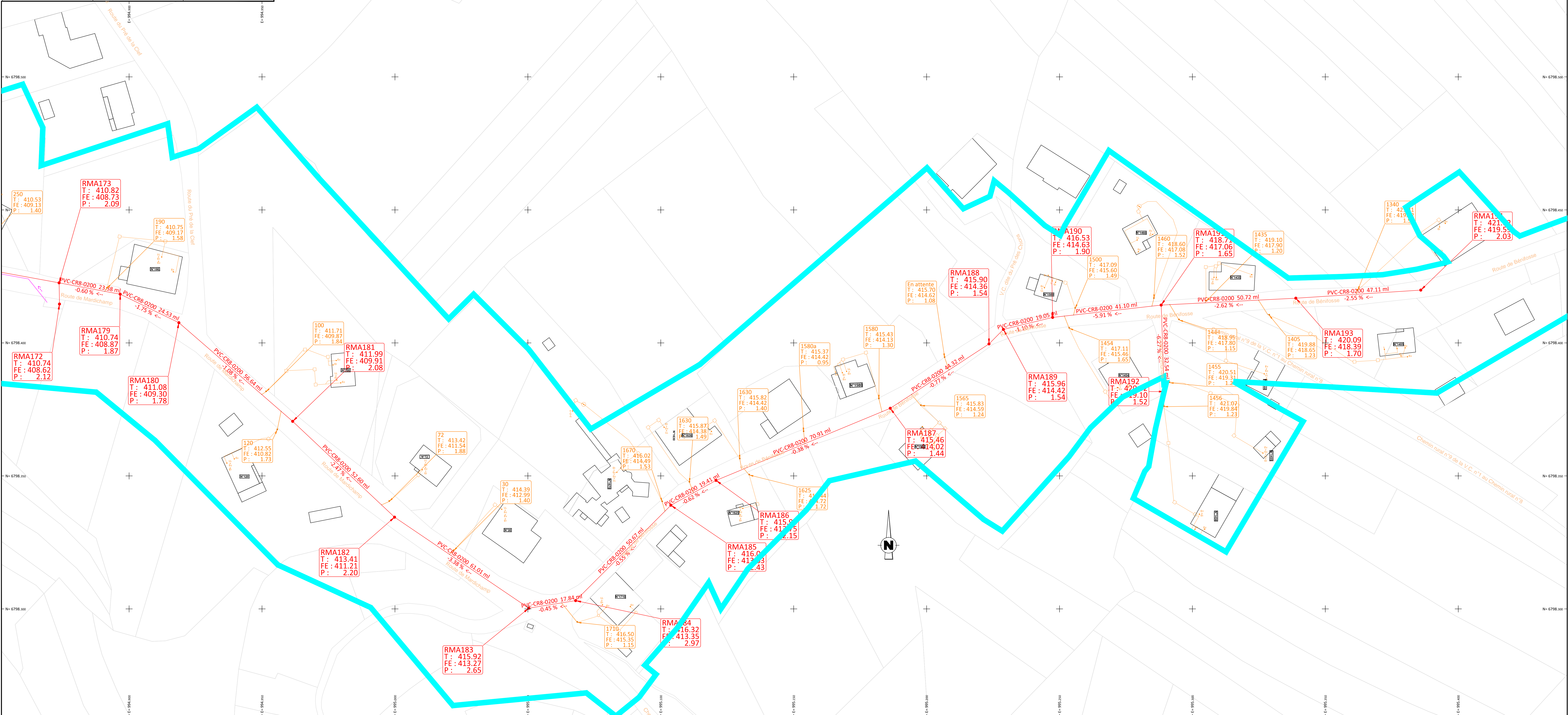




Plan du réseau d'assainissement de Mandray (88650)  
Planche 2 - Bénéfosse 2/2



Etabli par C détect		Echelle $\frac{1}{500}$
indice	Date	Modification
1	23/04/2018	Plan initial
2	18/06/2018	Ajout branchement et Zonage

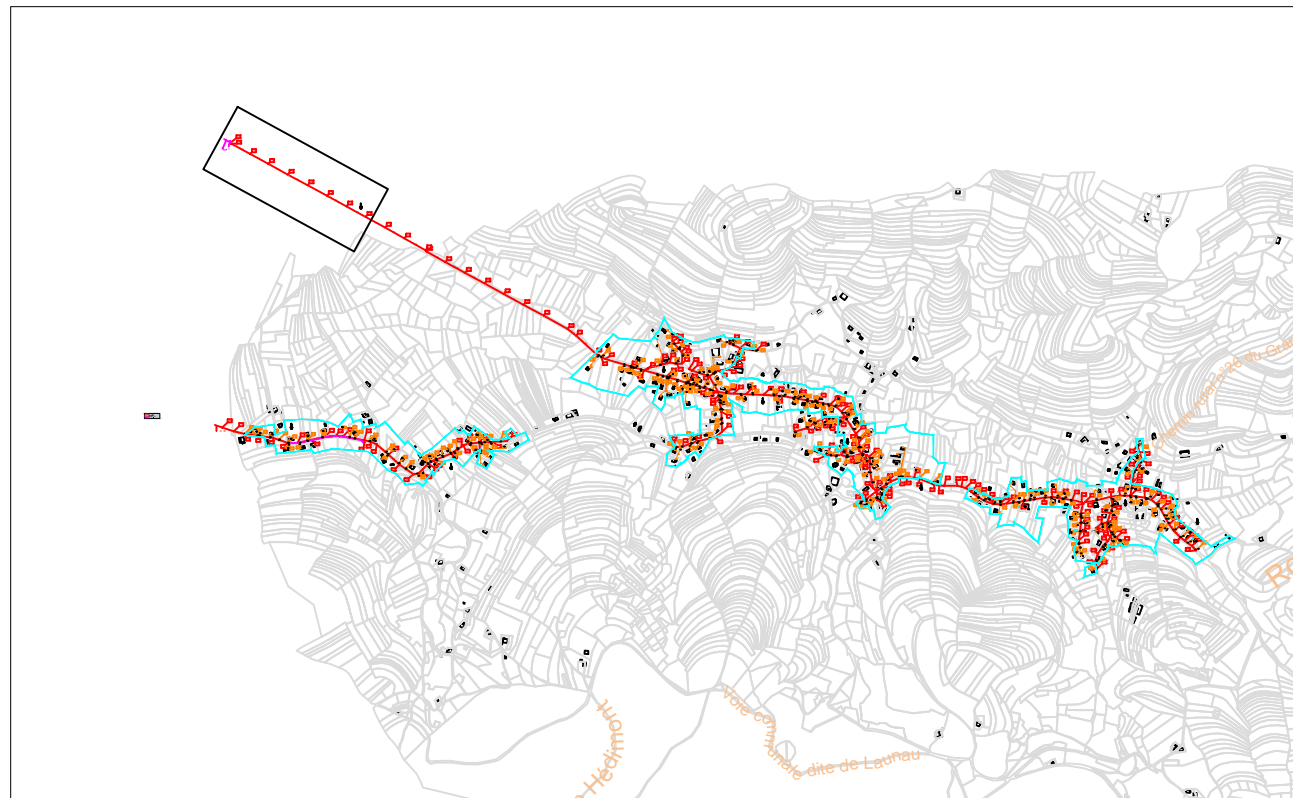




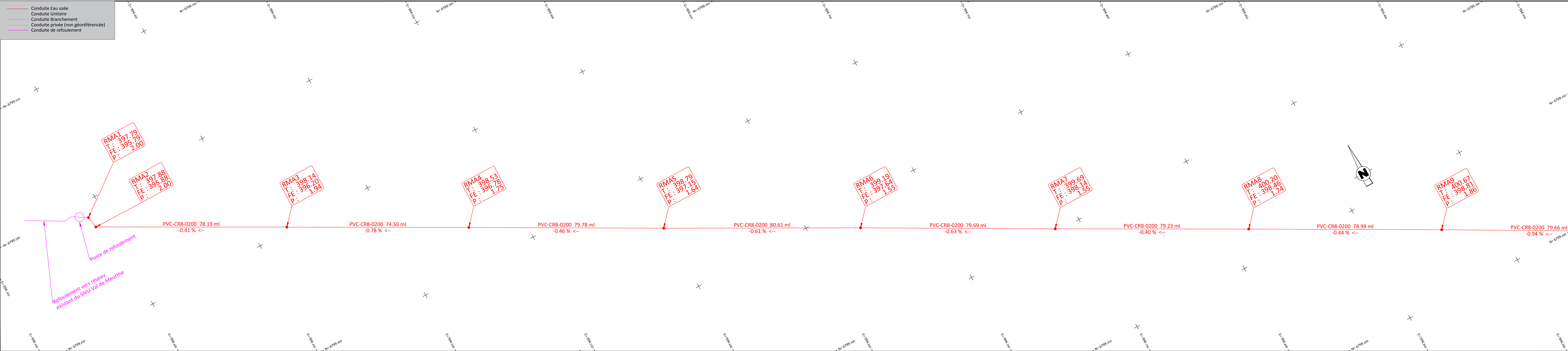
SIVU d'Assainissement de la Haute Meurthe

Plan du réseau d'assainissement de Mandray (88650)

Planche 3 - Réseau aval - RD58a



Etabli par C détect		Echelle $\frac{1}{500}$
Indice	Date	Modification
1	23/04/2018	Plan initial
2	18/06/2018	Ajout Branchement et Zonage

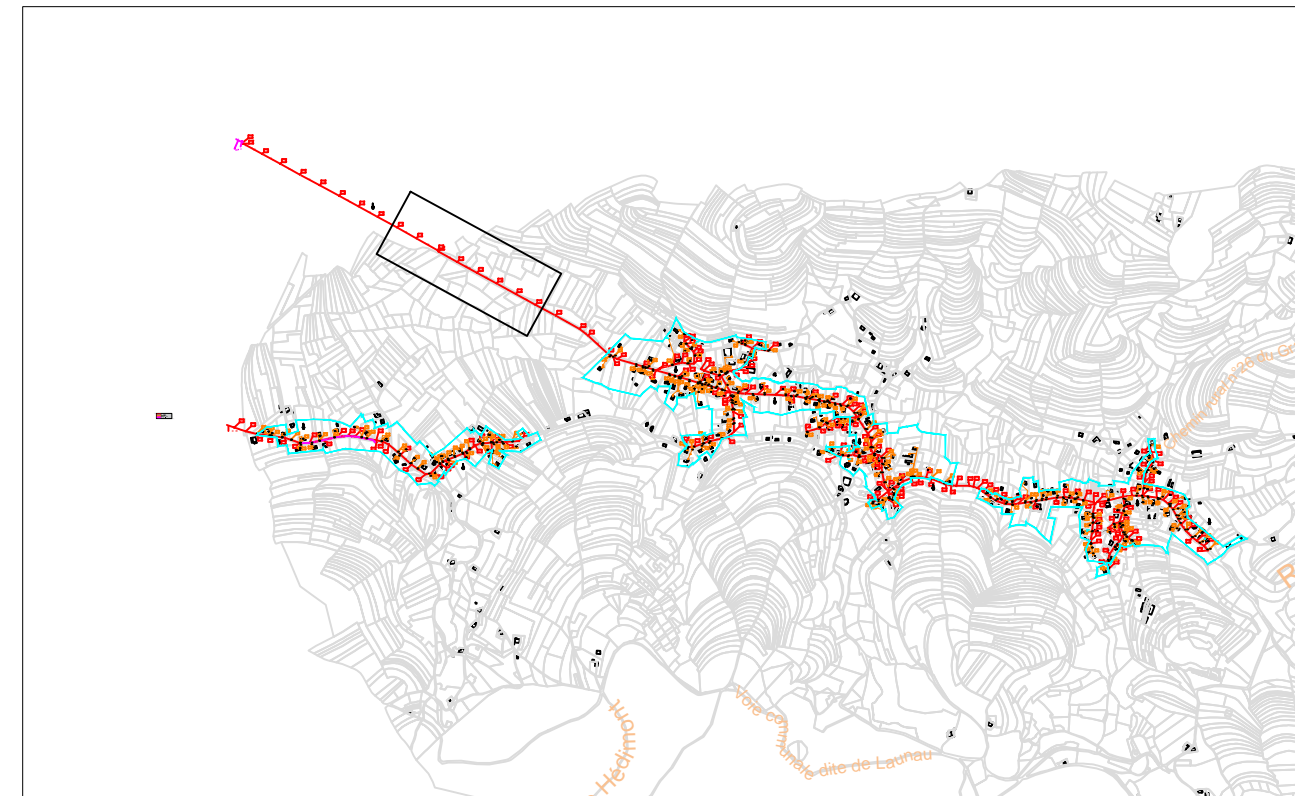




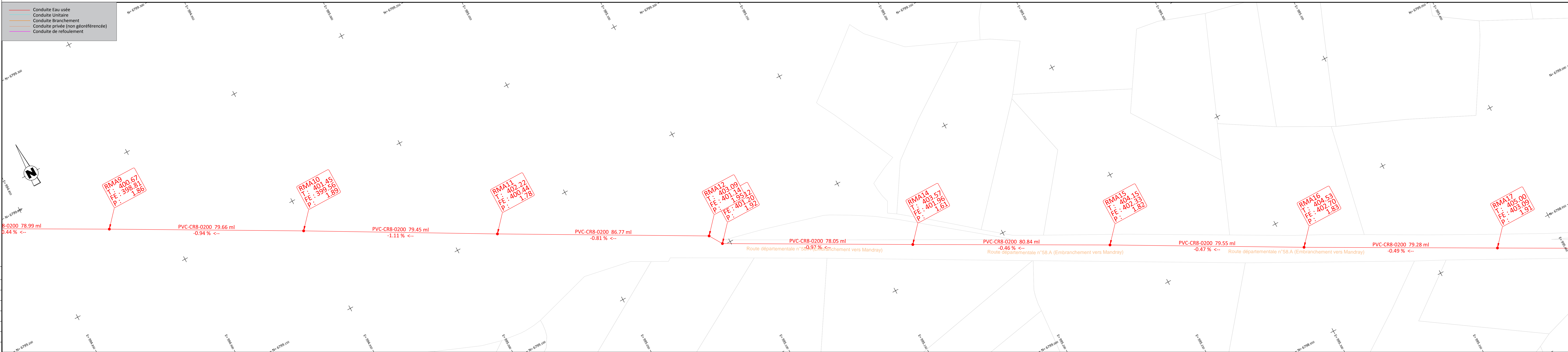
## SIVU d'Assainissement de la Haute Meurthe

Plan du réseau d'assainissement de Mandray (88650)

Planche 4 - Réseau aval - RD58a

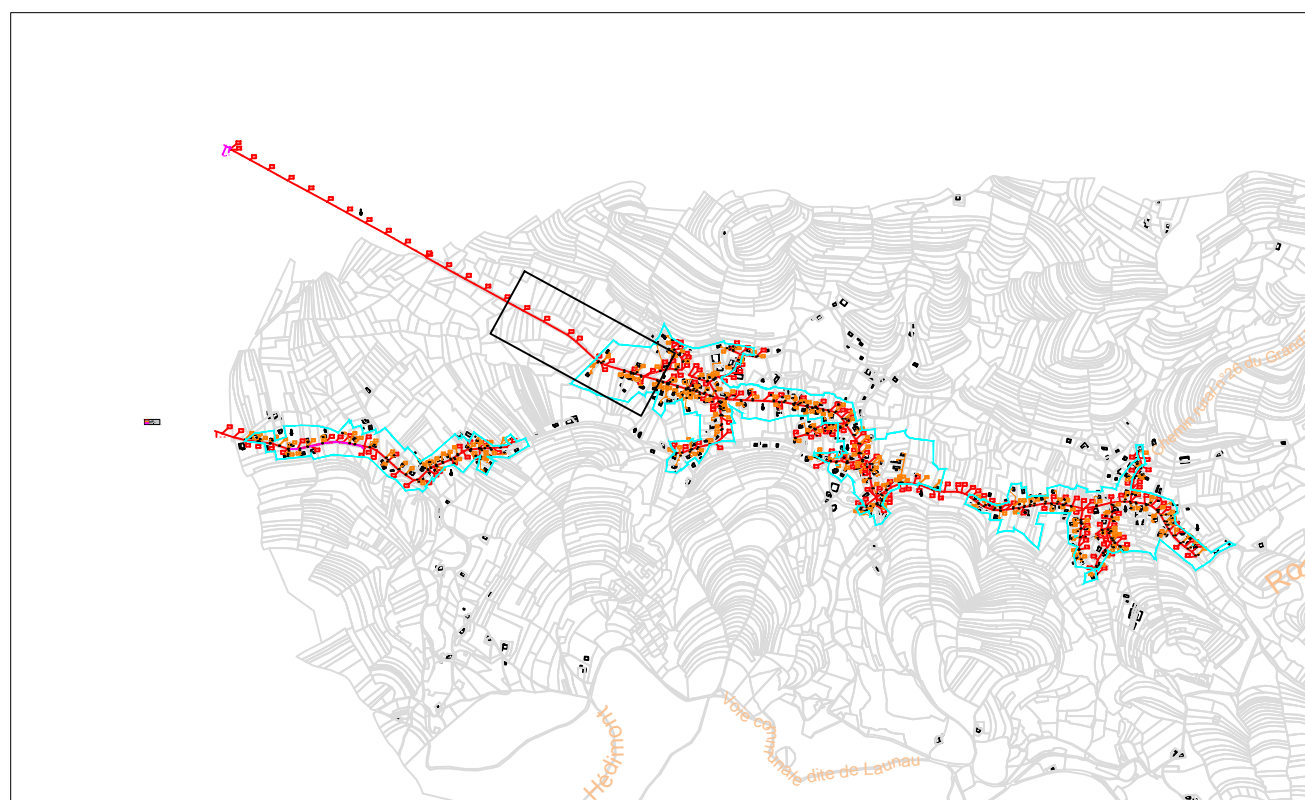


Etabli par C détect		Echelle 1/500
Indice	Date	Modification
1	23/04/2018	Plan initial
2	18/06/2018	Ajout Branchement et Zonage

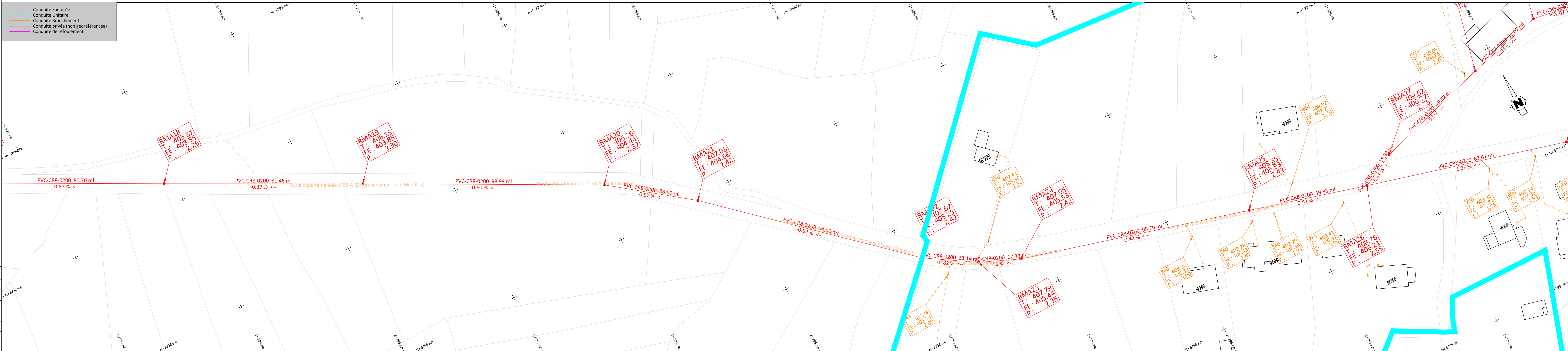




Plan du réseau d'assainissement de Mandray (88650)  
Planche 5 - Entrée du village côté Saulcy

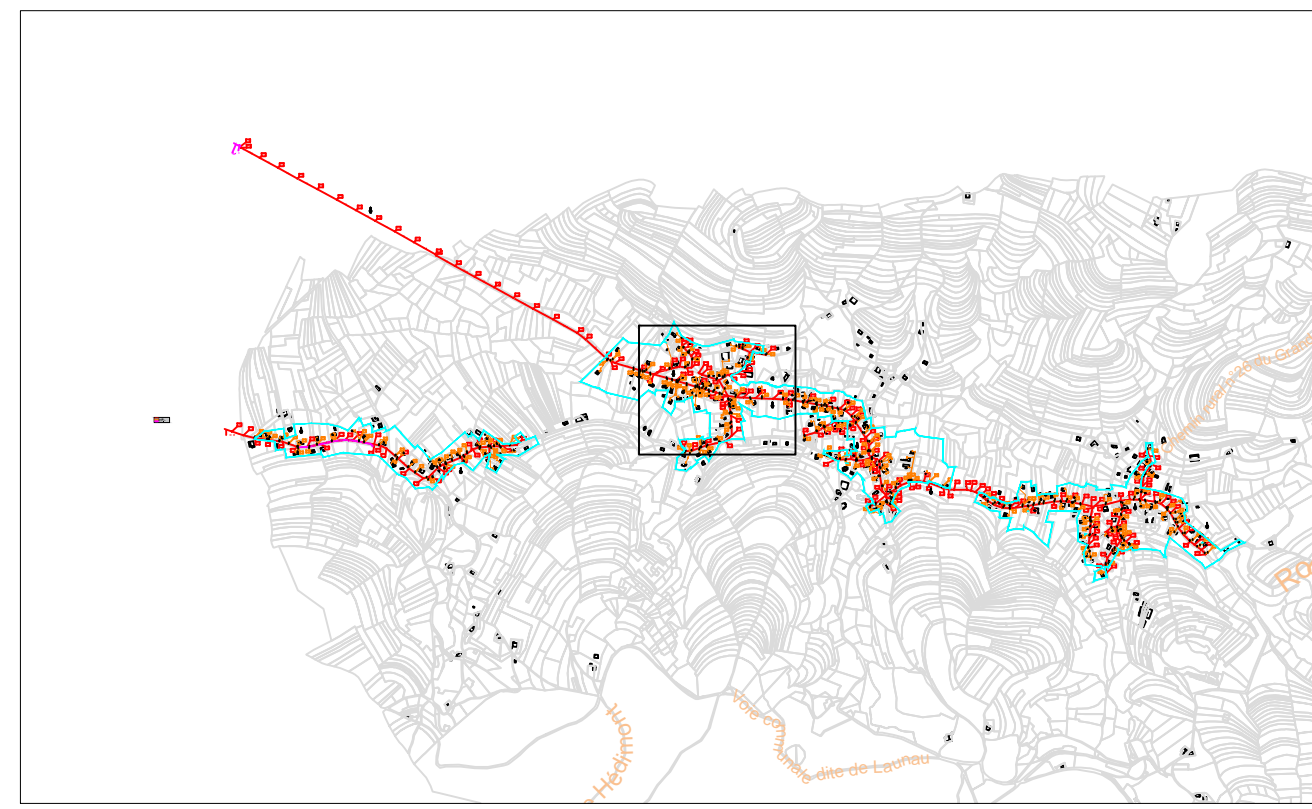
Etabli par C détecEchelle  $\frac{1}{500}$ 

Indice	Date	Modification
1	23/04/2018	Plan initial
2	18/06/2018	Ajout Branchement et Zonage



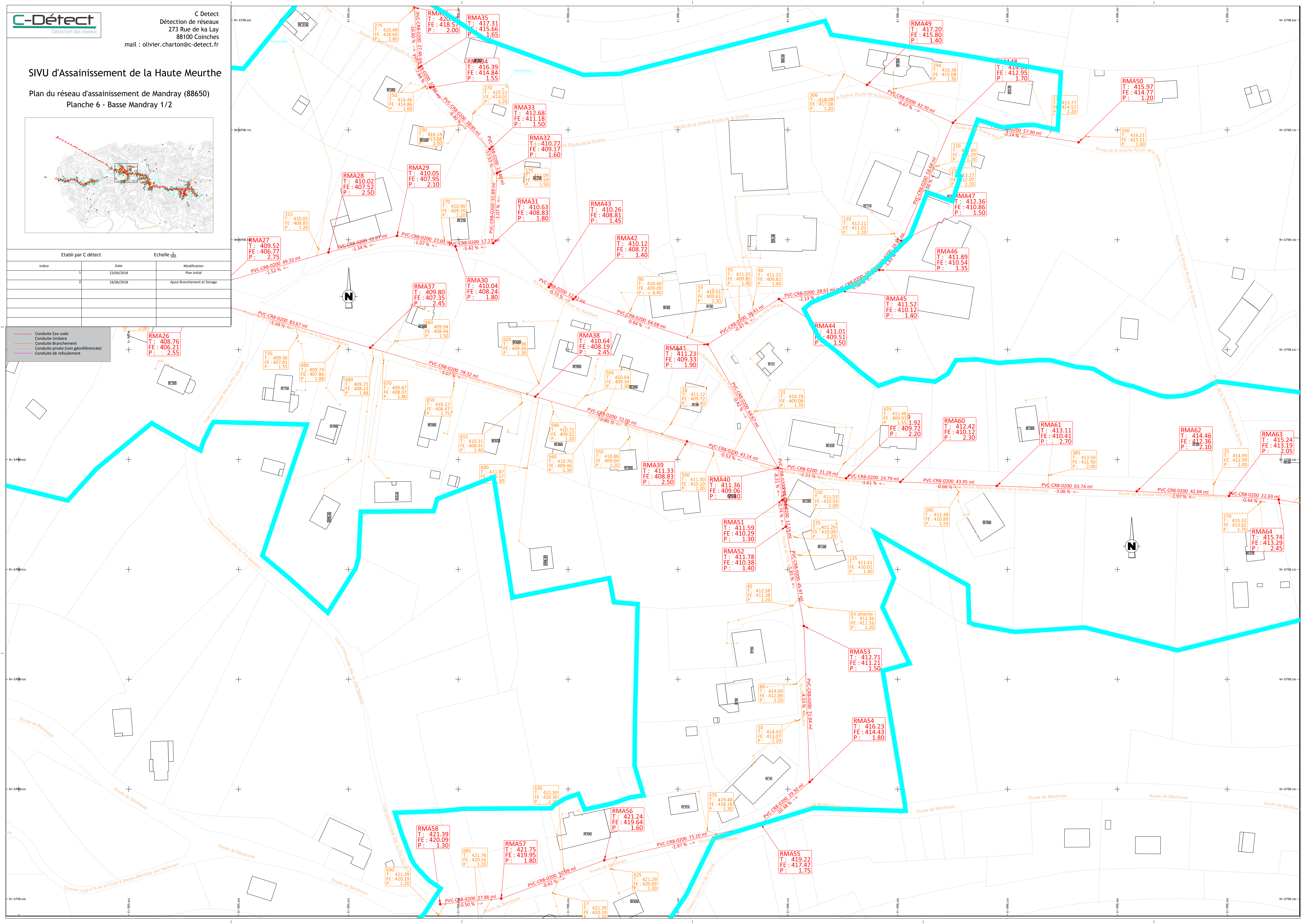


Plan du réseau d'assainissement de Mandray (88650)  
Planche 6 - Basse Mandray 1/2



Etabli par C détect		Echelle 500
Indice	Date	Modification
1	23/04/2018	Plan initial
2	18/06/2018	Ajout branchement et Zonage

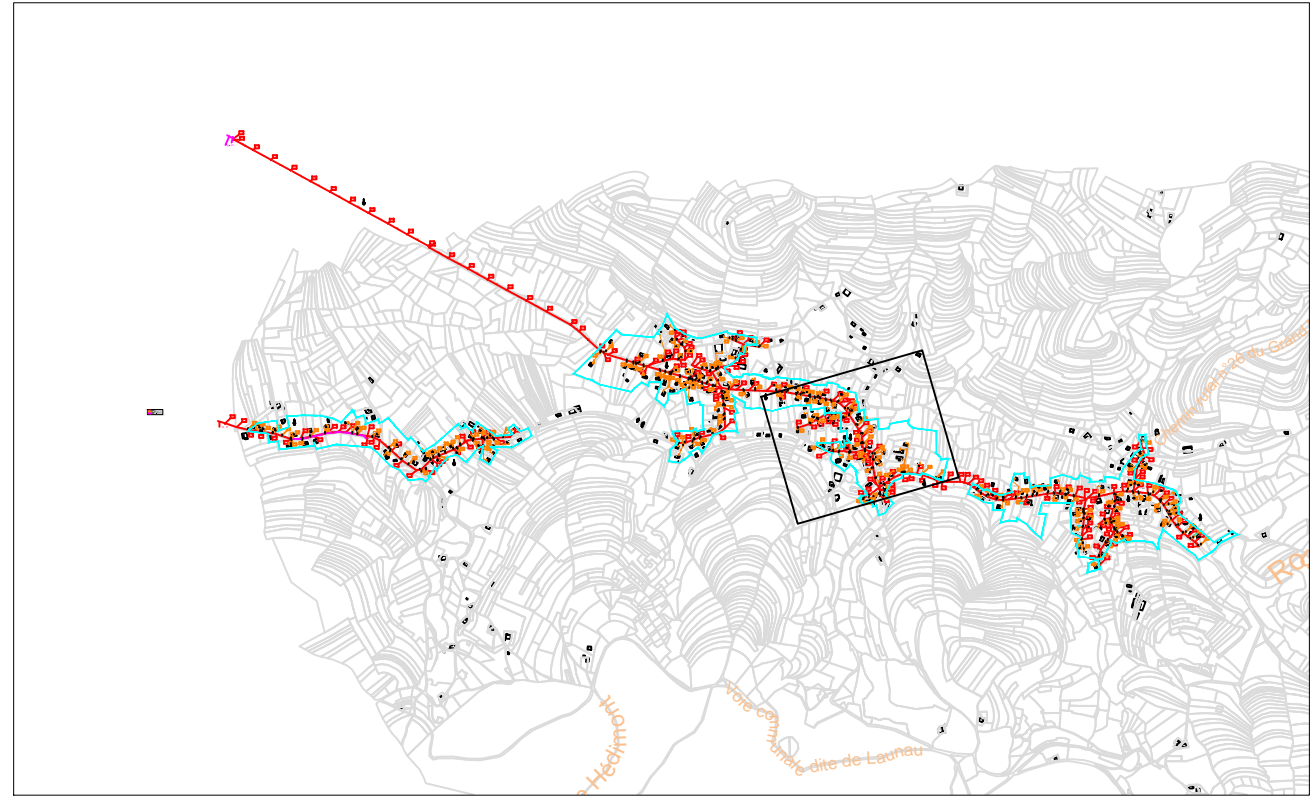
- Conduite Eau usée
- Conduite Unitaire
- Conduite Branchement
- Conduite privée (non géoréférencée)
- Conduite de refoulement



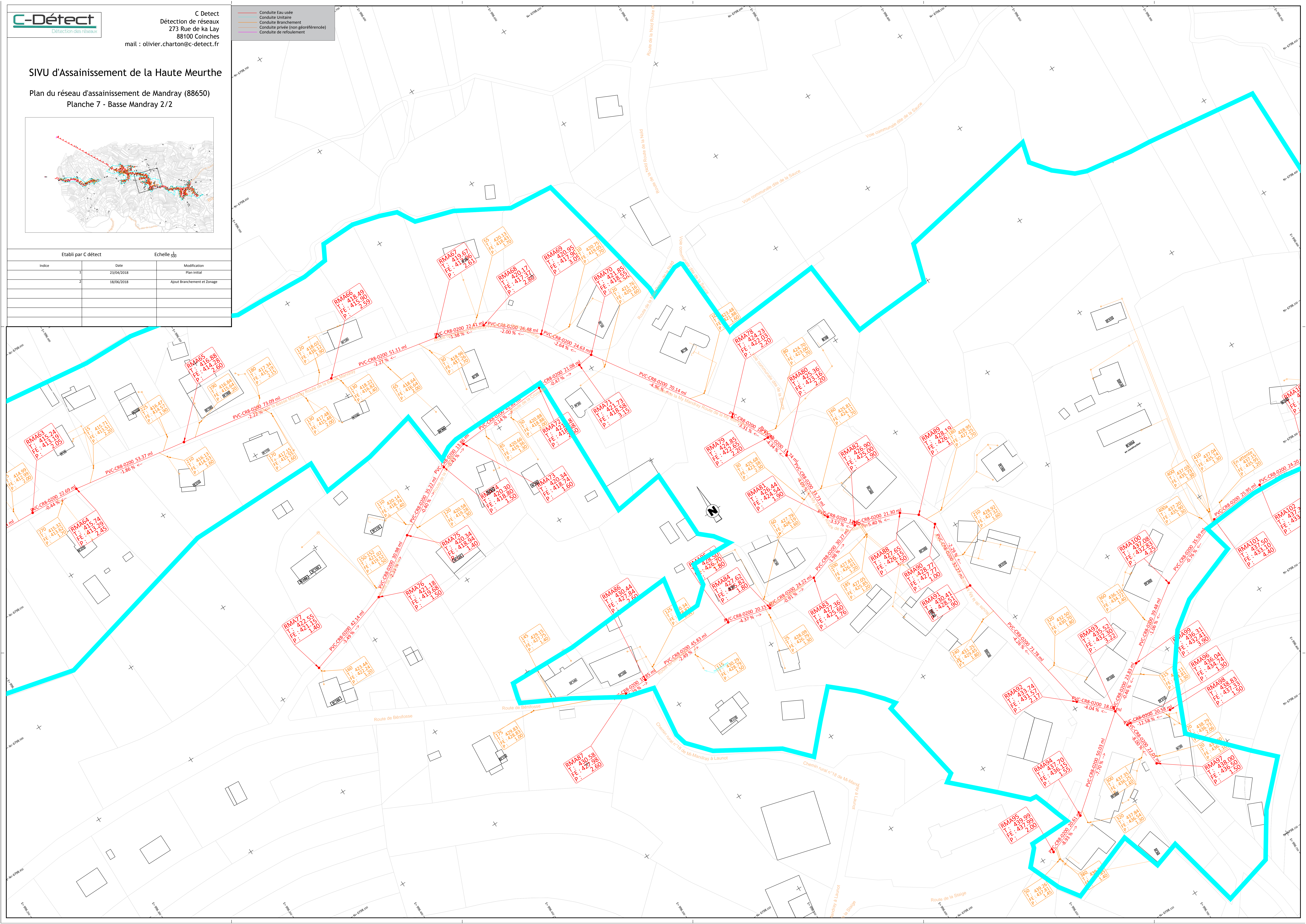


## SIVU d'Assainissement de la Haute Meurthe

### Plan du réseau d'assainissement de Mandray (88650) Planche 7 - Basse Mandray 2/2



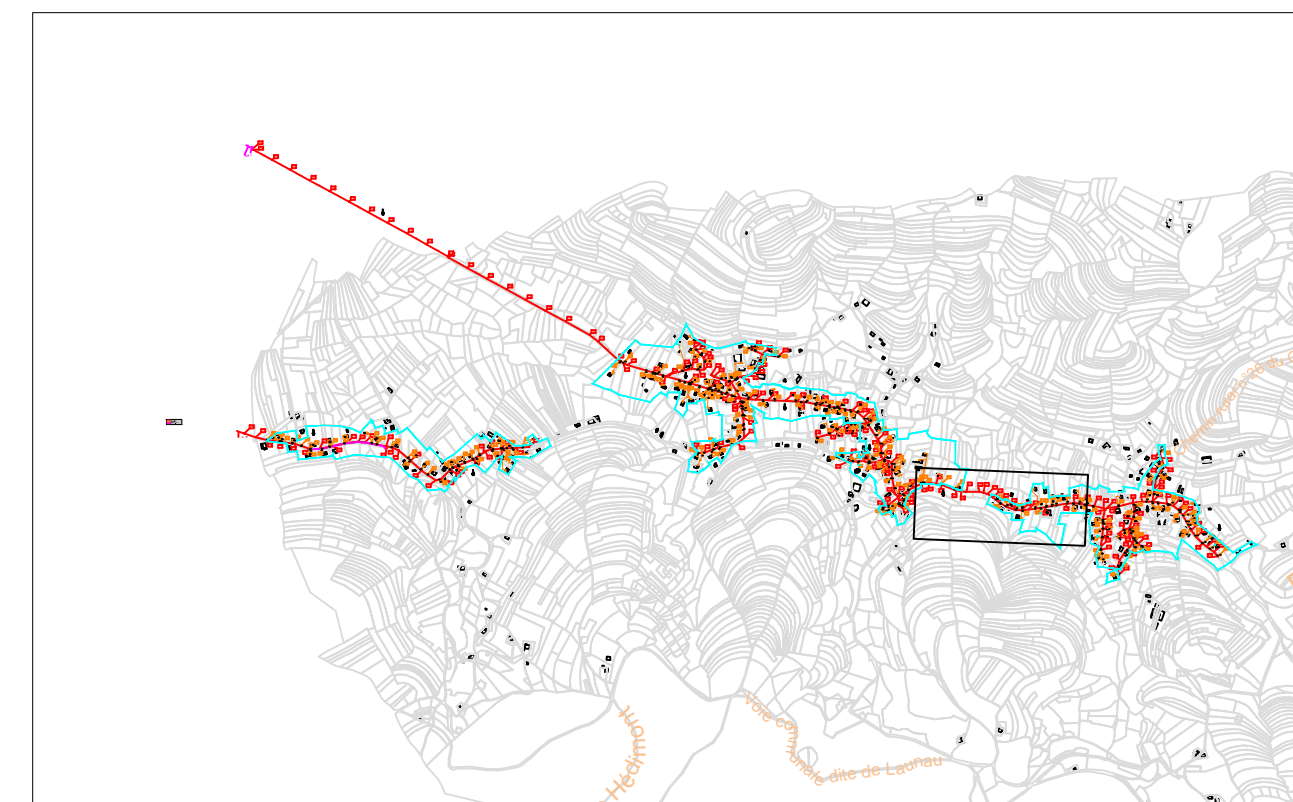
Etabli par C detect		Echelle 500
Indice	Date	Modification
1	23/04/2018	Plan initial
2	18/06/2018	Ajout Branchement et Zonage





# SIVU d'Assainissement de la Haute Meurthe

Plan du réseau d'assainissement de Mandray (88650)  
Planche 8 - Haute Mandray 1/2



Etabli par C détect		Echelle $\frac{1}{500}$
Indice	Date	Modification
1	23/04/2018	Plan initial
2	18/06/2018	Ajout Branchement et Zonage

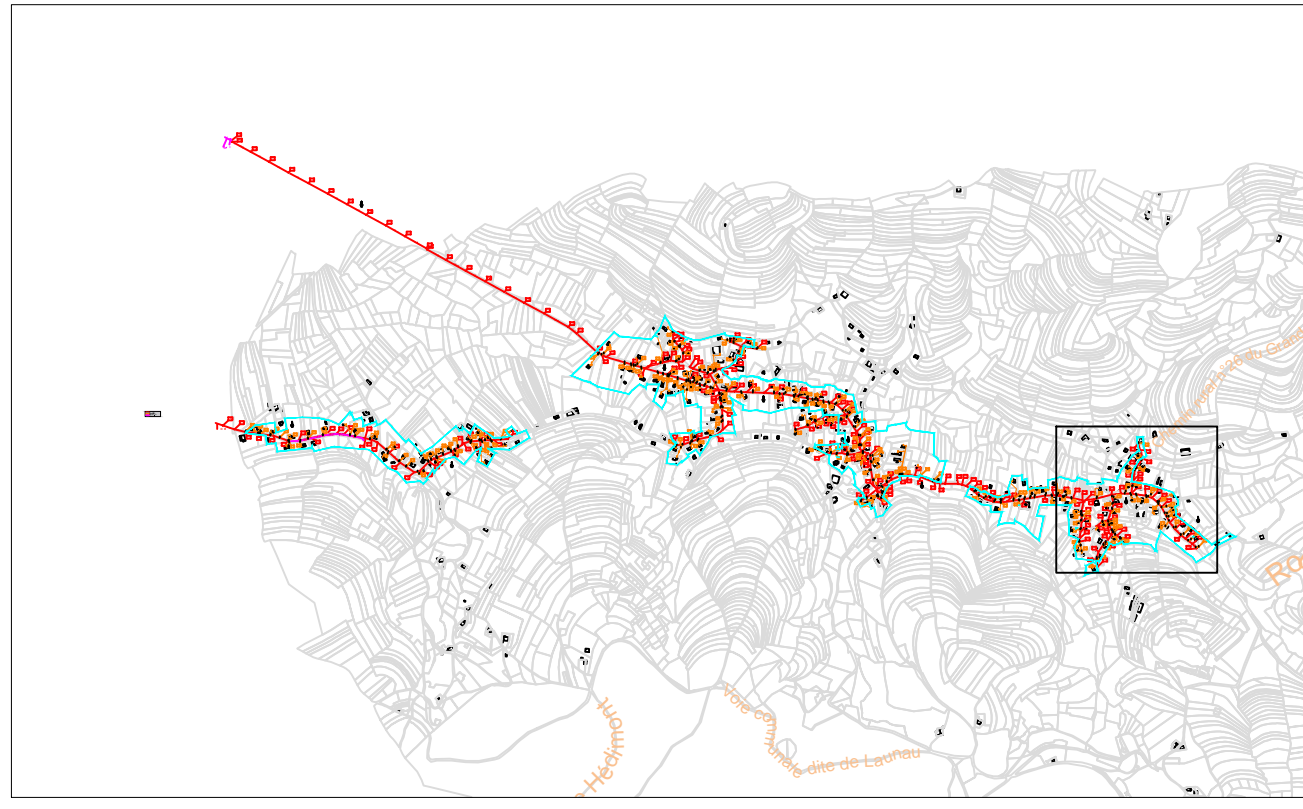




## SIVU d'Assainissement de la Haute Meurthe

### Plan du réseau d'assainissement de Mandray (88650)

#### Planche 9 - Haute Mandray 2/2



Etabli par C déTECT		Echelle 1:500	
Indice	Date	Modification	
1	23/04/2018	Plan initial	
2	18/06/2018	Ajout Branchement et Zonage	

